

Další důležitou soustavou je **TRÁVICÍ SOUSTAVA**.

Než se jí začnete zabývat, koukněte na toto krátké, nicméně zajímavé, video, které vám ji během několika minut představí. <https://www.youtube.com/watch?v=29Jx2sPUfb0>

Zápis se bude skládat z úkolů ústních i písemných. Vždy vám vyznačím, co budete dělat **ústně Ú nebo co písemně P**. Kdo má možnost tisku, může vše písemnou formou.

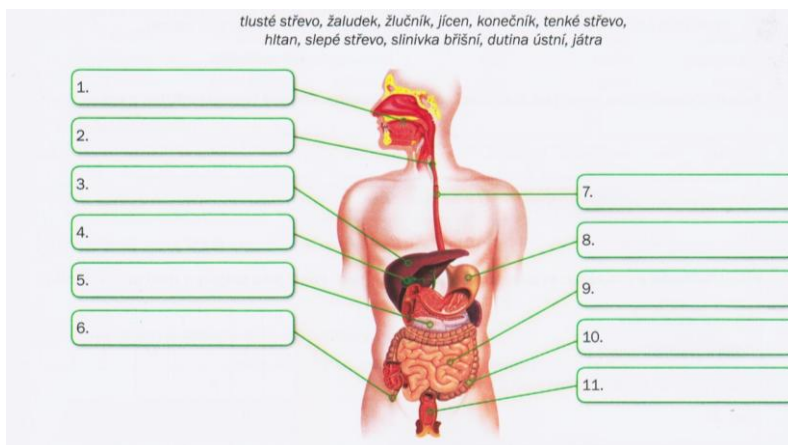
Pracujte s učebnicí str. 78-80

OSUD SOUSTA

1. **Funkce** – Seřaď správně děje, jak jdou po sobě. Z příslušných písmen získáš tajenku. Vysvětli, co znamená. **P**

Tajenka: ... **PTYALIN – štěpí škrob v potravě na jednodušší cukry.**

2. **Přiřaď pojmy k obrázku trávicí soustavy. Ú i P (Do sešitu si napiš čísla 1-11 a přiřadit k nim pojmy, bez obrázku.)**



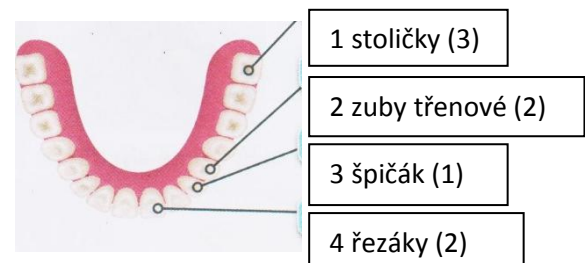
1. dutina ústní
2. hltan
3. játra
4. žlučník
5. slinivka břišní
6. slepé střevo
7. jícen
8. žaludek
9. tenké střevo
10. tlusté střevo
11. konečník

3. **Dutina ústní P** – zde dochází k rozmělnění potravy a mísení se slinami. Kolik zubů má mléčný chrup **20** a kolik chrup dospělého člověka **32**? Napiš k obrázku názvy zubů.

Rozžvýkaná potrava se mísí se slinami, kolik litrů slin denně vyprodukuje? **1,5 l**

Sousto je díky svalovině posunováno do **HLTANU, JÍCNU A ŽALUDKU**.

Polykání je **vrozený reflex**. Myslíš si, že když stojíš na hlavě, tak můžeš polykat? **ANO - vrozený reflex**



4. **P Žaludek** – je mohutný svalový vak, sousto se zde promíchá s žaludečními šťávami. Prostředí v něm je kyselé – obsahuje HCl (ničí **BAKTERIE**) a enzym **PEPSIN** (štěpí bílkoviny). Trávenina opouští žaludek asi za 4 hodiny.

5. **P Tenké střevo** – je dlouhé **3-5 m**. Zde probíhá hlavní část trávení a vstřebávání potravy do krve. Začátek střeva se nazývá = 12ník. **DVANÁCTNÍK**

Ve sliznici tenkého střeva jsou výrůstky **KLKY**. Jaký je jejich význam? **VSTŘEBÁVÁNÍ LÁTEK**

6. P Tlusté střevo – je dlouhé **1,5 m**, jeho součástí je i **slepé** střevo. Žijí zde střevní bakterie. Zde se shromažďují nestravitelné zbytky potravy, dochází zde ke vstřebávání **VODY, SOLÍ**, vitamínů, léků a zahušťováním zbytků potravy vzniká **stolice**.

7. Soustava je zakončena **KONEČNÍKEM**.