

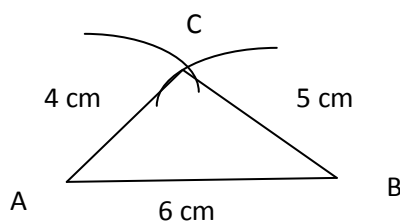
Rozdělení trojúhelníků

Trojúhelníky rozdělujeme

1. **podle stran** – rovnostranné, rovnoramenné, různoramenné (obecné),
2. **podle úhlů** – ostroúhlé, pravoúhlé, tupoúhlé

Jak narýsovat trojúhelník?

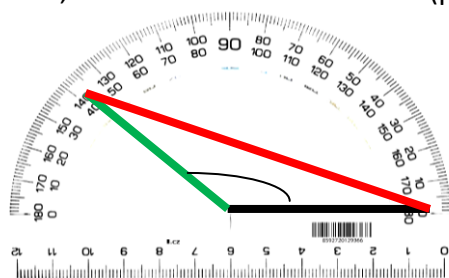
a) znám tři strany – kružítkem (konstrukce 1. stupně)



b) znám úhel – narýsuji úsečku, zakreslím úhel úhlooměrem (pravý úhel pravítkem s ryskou), dokončím na trojúhelník



pravý úhel (pravoúhlý Δ)



tupý úhel (tupoúhlý Δ)



ostroúhlý (ostroúhlý Δ)

Dělení trojúhelníků spojíme dohromady:

	rovnostranný	rovnoramenný	různostranný
ostroúhlý tento řádek rýsuj kružítkem			
pravoúhlý tento řádek rýsuj pomocí úhlooměru (pravítkem s ryskou – 90°), pak odměř strany	neexistuje		
tupoúhlý tento řádek rýsuj pomocí úhlooměru (úhel větší než 90°), pak odměř strany	neexistuje		

Úkol: Do sešitu nakresli tabulku na jednu stranu sešitu a trojúhelníky narýsuj na barevný papír, vystřihni a nalep. Úkol vyfoť, vlož podle návodu do aplikace Padlet a z obrázků si uděláme **společnou nástěnku**.