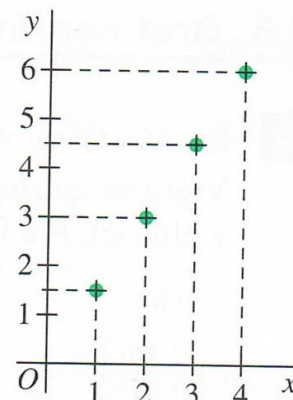


Do sešitu vyřeš následující příklady, do bakalářů pošli řešení úlohy 2. (můžeš použít kulaté závorky, jen chci vědět, že pracuješ). Grafy zkontroluji ve škole. A vypadá to, že se nám to blíží. :-D

2. Na obrázku je graf přímé úměrnosti. Zapiš pomocí souřadnic všechny jeho body.



3. Přímá úměrnost je dána tabulkou:

A

x	1	2	3	4	5
y	3	6	9	12	15

B

x	1	2	3	4	5
y	4	8	12	16	20

- a) Zapiš tuto přímou úměrnost vzorcem.
 b) Sestroj její graf v pravouhlé soustavě souřadnic Oxy .
4. *Tabulka a graf*

- a) Překresli si tabulku do sešitu a doplň její druhý řádek.

A

x	2	3	5	7	9
$y = 0,8 \cdot x$					

B

x	2	3	5	7	9
$y = 0,6 \cdot x$					

- b) Sestroj graf této přímé úměrnosti.