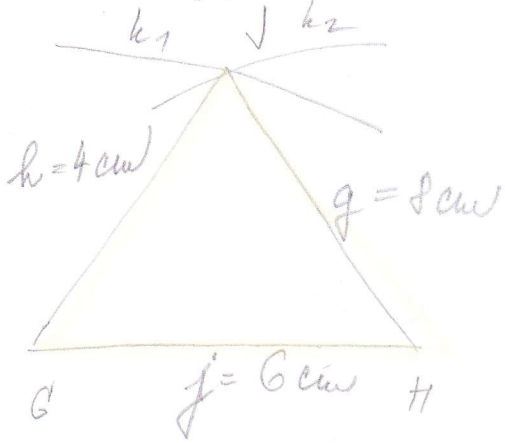


KONSTRUKCE TROJÚHELNÍKU

14.5.

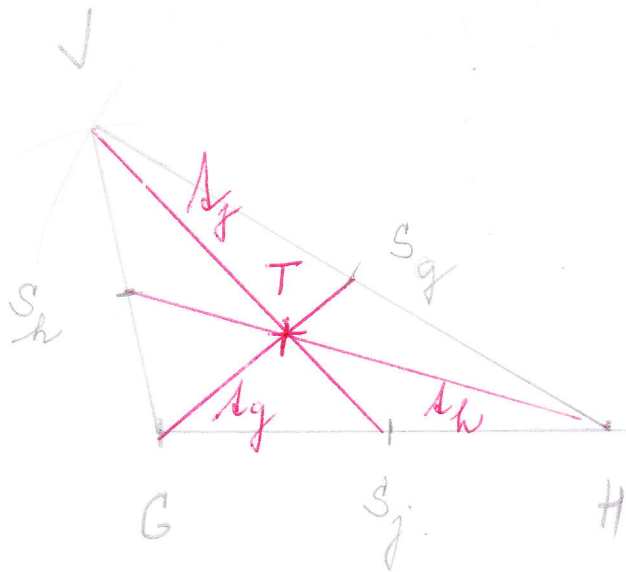
ΔGHN :



konstrukce s11

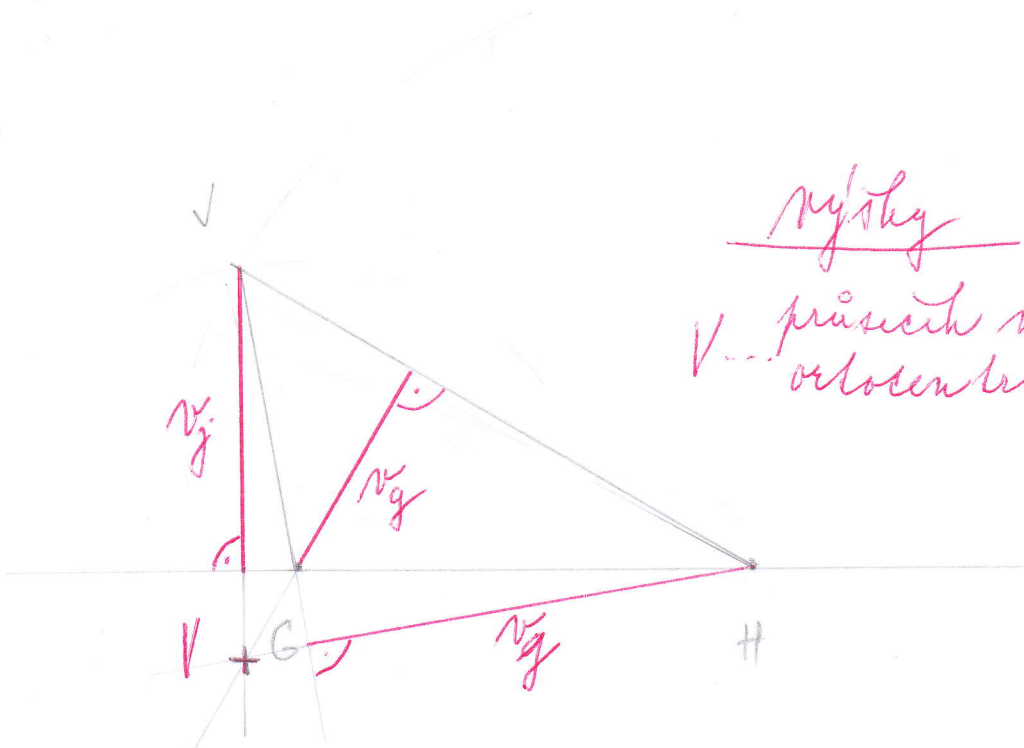
zápis konstrukce, postup:

- 1) GH ; $|GH| = 6 \text{ cm}$
- 2) k_1 ; $k_1 (G; 4 \text{ cm})$
- 3) k_2 ; $k_2 (H; 8 \text{ cm})$
- 4) J ; $J \in k_1 \cap k_2$
- 5) ΔGHN



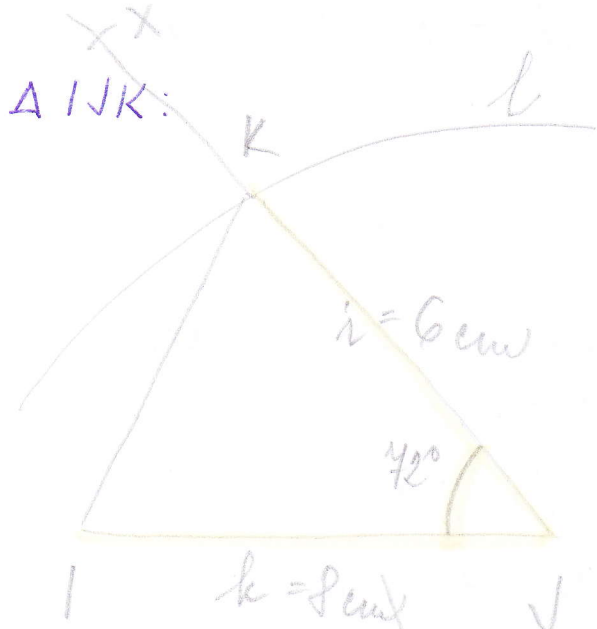
Střediska

T - střed
průsečík středů



Středisko

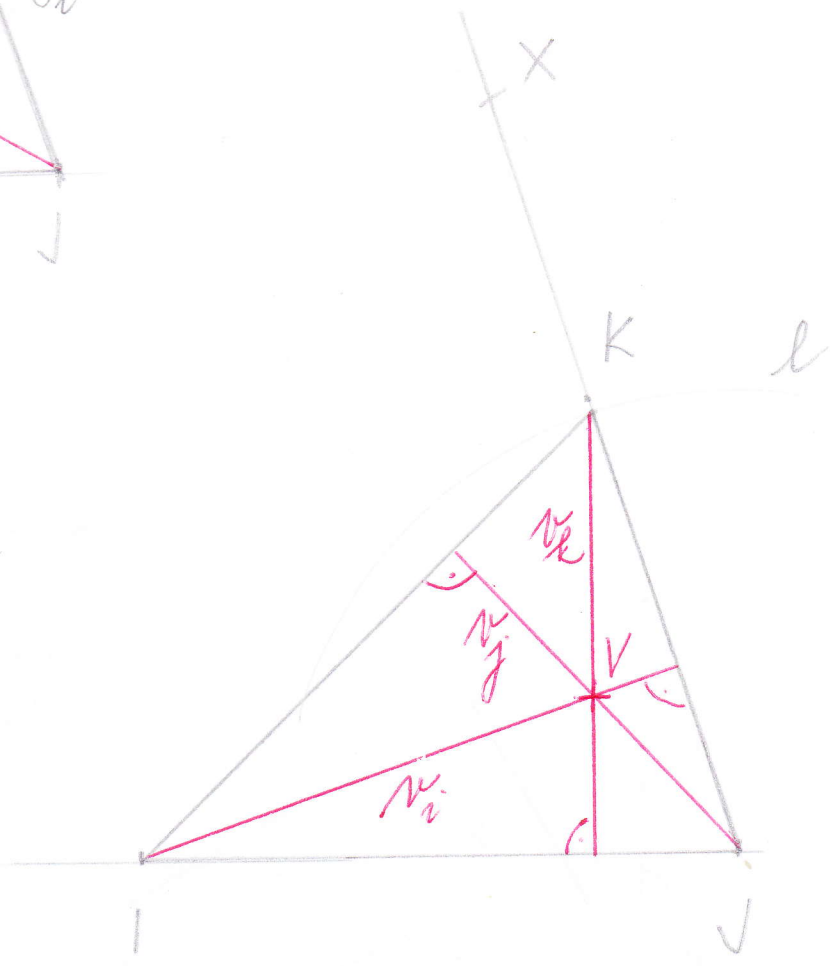
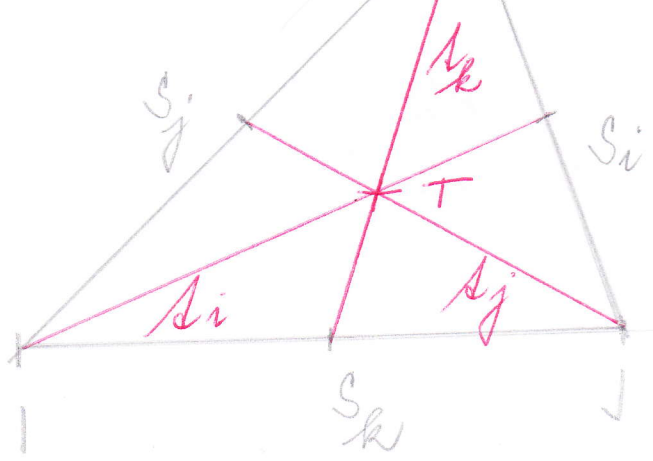
V - průsečík středů
obdobně

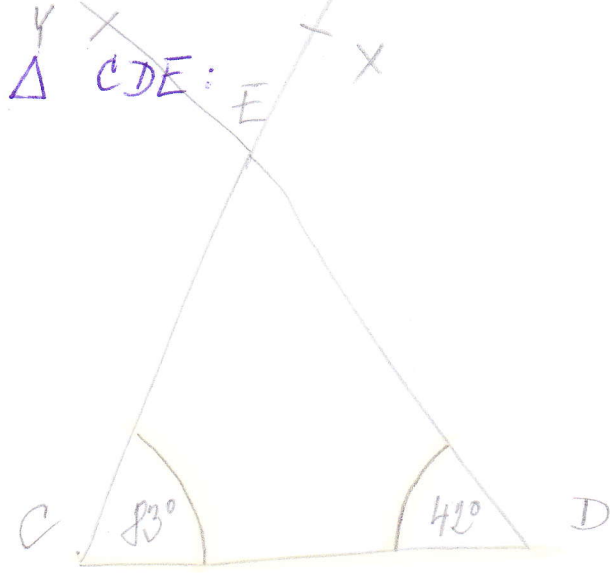


konstrukce SMS

- Zápis konstrukce:
- 1) IJ ; $|IJ| = 8 \text{ cm}$
 - 2) $\sphericalangle IXJ$; $|\sphericalangle IXJ| = 72^\circ$
 - 3) l ; $l(J; 6 \text{ cm})$
 - 4) K ; $K \in l \cap \text{okolo } I$
 - 5) ΔIJK

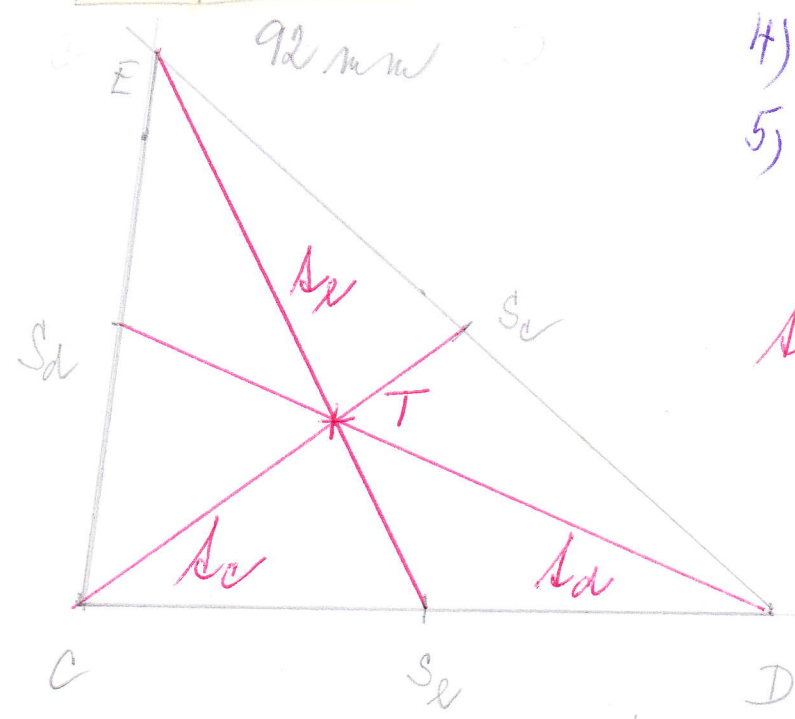
Řešení



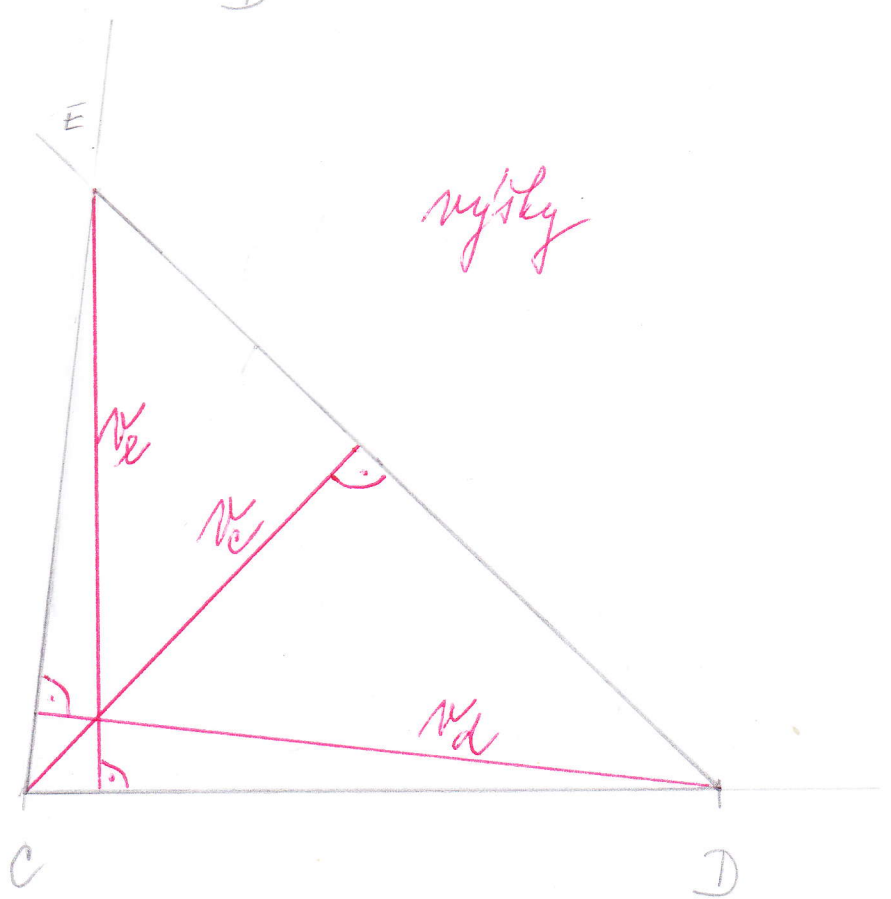


konstruovat MSK

- 1) CD ; $|CD| = 92 \text{ mm}$
- 2) $\angle DCX$; $|\angle DCX| = 83^\circ$
- 3) $\angle CDY$; $|\angle CDY| = 42^\circ$
- 4) E ; $E \in \rightarrow CX \cap \rightarrow DY$
- 5) ΔCDE



střednice



výšky