

Konstrukce trojúhelníků:

1. **Trojúhelníky lze pojmenovávat** i jinými písmeny než A, B, C. Platí ale stále stejné pravidlo, strana leží naproti vrcholu. Kružnice lze také pojmenovávat libovolně.

$$\Delta KLM: k = 5,5 \text{ cm}, l = 4,5 \text{ cm}, m = 7 \text{ cm}$$

2. **Konstrukce sus** – známe dvě strany a jeden úhel. V některých případech je vhodné trojúhelník otočit proti směru hodinových ručiček.

$$\Delta OPR: o = 6 \text{ cm}, p = 5,2 \text{ cm}, |\sphericalangle ORP| = 124^\circ$$

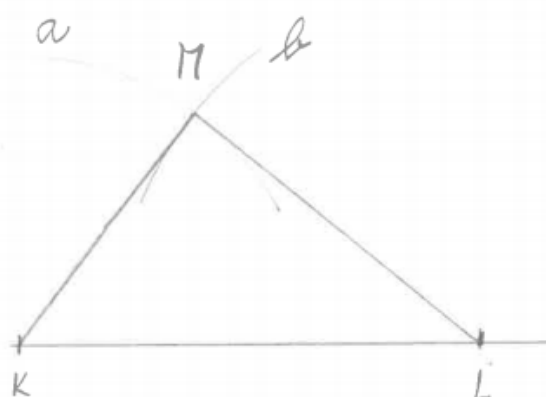
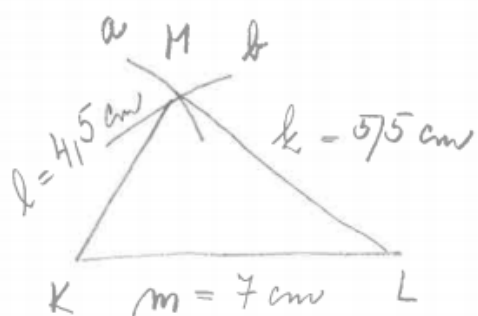
3. **Konstrukce usu** – známe jednu stranu a úhel. Je vhodné začít stranou, kterou známe.

$$\Delta UVW: v = 6,5 \text{ cm}, |\sphericalangle VUW| = 85^\circ, |\sphericalangle VWU| = 48^\circ$$

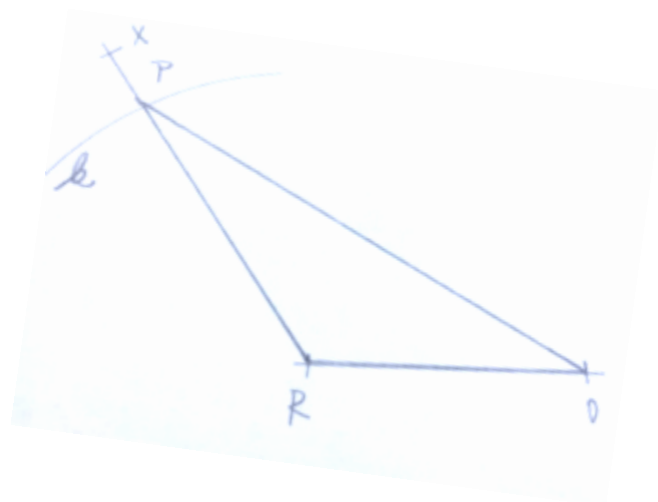
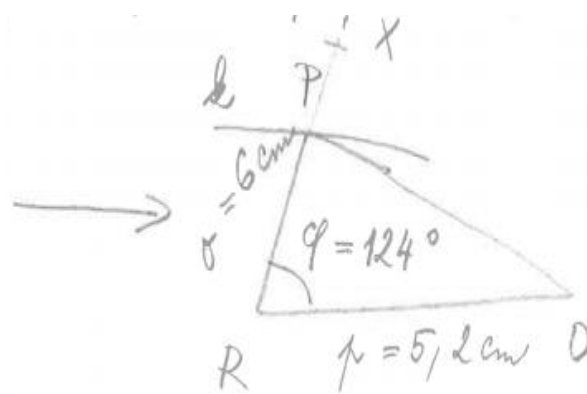
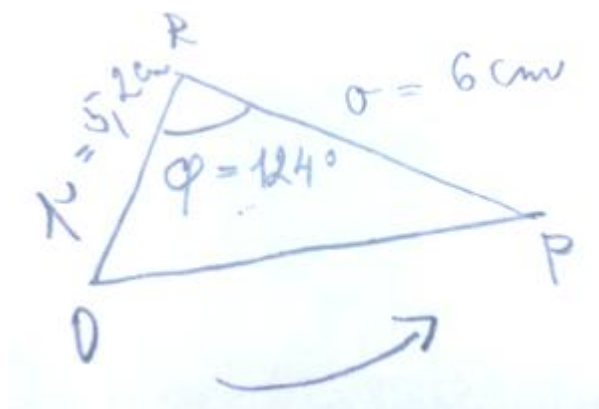
Řešení:

1.

$\triangle KLM$: $k = 5,5 \text{ cm}$; $l = 4,5 \text{ cm}$, $m = 7 \text{ cm}$



2.



3.

ΔUVW : $r = 6,5 \text{ cm}$; $\angle UVW = 85^\circ$;
 $\angle VWU = 48^\circ$

