



VÝTRUSNÉ ROSTLINY

Kapradiny

Vymezte na Zemi pomocí rovnoběžek pás, kde spadne během roku nejvíce srážek. Popiš tamní přírodní krajinu. Jaké je tam podnebí? Kterým organismům tyto podmínky vyhovují?

„S kapradím bývají spojeny různé pověry, např. kdo najde kvetoucí kapradí, ten se stane neviditelným,“ sděloval tajemně Petr Veronice, když v lese míjeli statné nálevkovité trsy kapradin. Zastavili se u jedné z nich a prohlíželi si ji zblízka. Vtom Veronika zpozorovala pod kapradinou malý srdčítý lístek. „Tedy, nestanu se neviditelnou, ale našla jsem asi prokel téhle kapradiny,“ prohlásila nad vzácným a neobvyklým nálezem Veronika.

Kapradiny jsou vývojově nejdokonalejší skupinou výtrusných rostlin. Vyskytují se s výjimkou pouští a polopouští po celé Zemi. V tropických oblastech mohou mít i stromovitý vzrůst. V mírném pásmu jsou to vytrvalé stínobytné byliny. Kapradiny mají **oddenek**, z něž hustě vyrůstají kořeny. Z jednoho místa oddenku rostou listy, které jsou uspořádány do tzv. nálevky. Toto uspořádání umožňuje stékání vody do středu rostliny, odkud vyrůstají spirálovitě stočené nové listy.



Nálevkovitě uspořádané listy kapradiny



Spirálovitě stočený list kapradiny

Spirálovité stočení listů chrání jemné dělivé pletivo na konci vrcholu listu před poškozením.

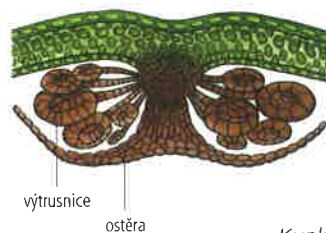


Spodní strana listu s kupkami výtrusnic

Na spodní straně listů vznikají výtrusy. U vývojově starších rostlin jsou výtrusy na listech uloženy jednotlivě, u vývojově pokročilejších jsou uspořádány do **výtrusných kupek**, které často chrání blána – **ostěra**. Ta praskne po dozrání výtrusů a výtrusy jsou větrem roznášeny do okolí. Po vyklíčení z nich opět vznikne prokel.



Najděte v přírodě zástupce kapradin. Prohlédněte si pozorně celou rostlinu. Nezapomeňte na spodní část listu. Zakreslete a popište jednotlivé části rostliny.



výtrusnice ostěra

Kupky výtrusnic

Zopakuj si životní cyklus kapradin na str. 64.