

Grafy přímé úměrnosti

Otevři si program geogebra <https://www.geogebra.org/classic?lang=cs>, dole zavři klávesnici. Do sešitu si narýsuj soustavu souřadnic podle programu.

Do pravého sloupce v programu napiš postupně rovnici přímé úměrnosti, program ti sám vykreslí graf a dokresli ho do sešitu (**pozor na správné souřadnice!**):

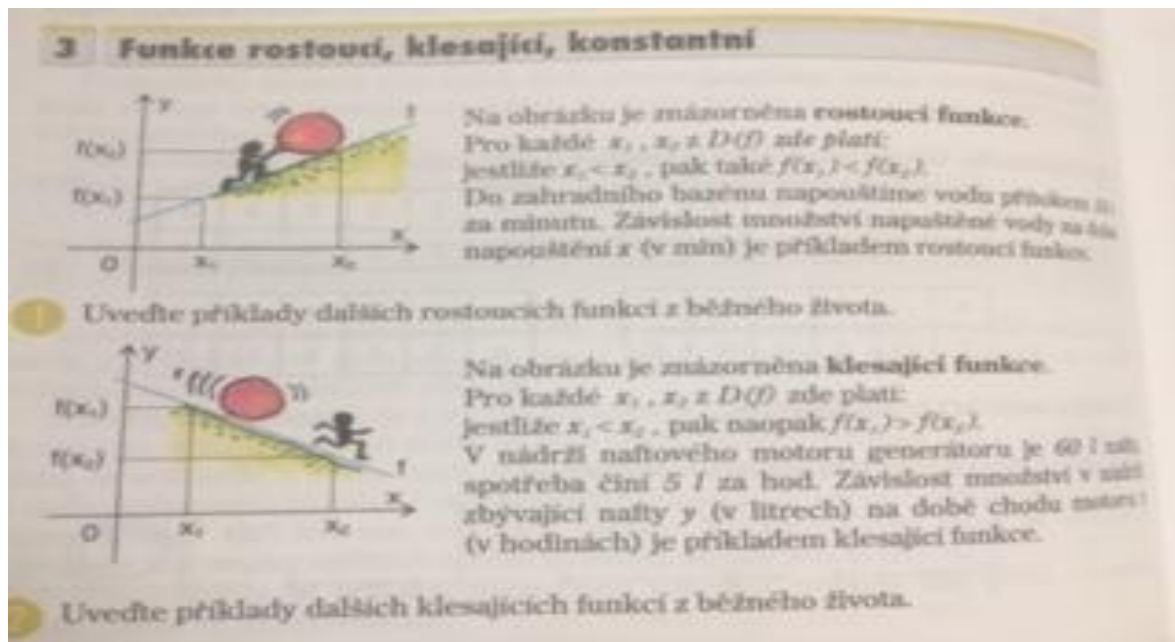
$$y = 4x, \quad y = 2x, \quad y = 1/2x, \quad y = 0,4x$$

Postupně se objeví čtyři grafy, můžeš je zakreslit barevně.

Otázky – odpověz do sešitu:

1. Grafem přímé úměrnosti je vždy nebo její část.
2. Společnou vlastností všech grafů v soustavě souřadnic je
3. Pokud je koeficient kladné číslo, pak tyto grafy klesají nebo rostou? (**Přečti si v učebnici str. 58 a vyber správnou odpověď**).

Pro ty, kteří nemají učebnici doma.



Až budeš hotov, změň čísla na záporná, zakresli nový obrázek a odpověz znovu na otázku č. 2, 3.

$$y = -4x, \quad y = -2x, \quad y = -1/2x, \quad y = -0,4x$$