

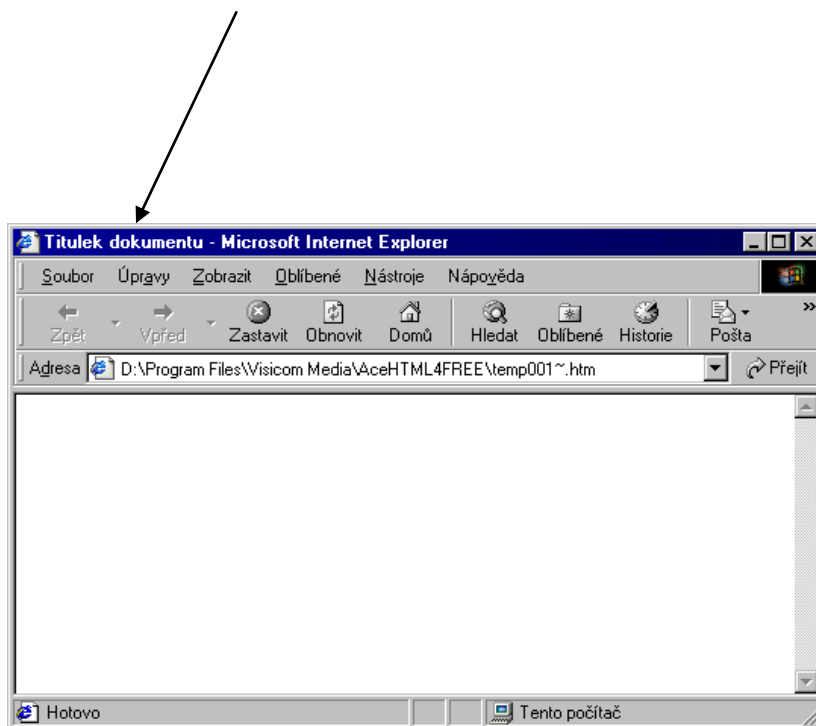
Tvorba webové stránky – 3. část

Co už víme:

Hlavní struktura HTML

`<HTML>` `</HTML>` vymezuje rozsah html dokumentu
`<HEAD>` `</HEAD>` hlavička
`<TITLE>` `</TITLE>`.... titulek
`<BODY>` `</BODY>` tělo dokumentu + pozadí

`<TITLE>Titulek dokumentu</TITLE>`



<code><HTML></code>	povinná položka
<code><HEAD></code>	označení hlavičky
<code><TITLE>Moje první stránka</TITLE></code>	titulek
<code></HEAD></code>	označení konce hlavičky
<code><BODY></code>	začátek těla - vše co chci mít na webu
Ahoj všichni.	
<code></BODY></code>	ukončení těla webové stránky
<code></HTML></code>	povinná položka

Úkol pro Vás:

Otevřete si program WordPad nebo Poznámkový blok z minulých hodin a otevřete si také soubor s příponou .html. (Soubor se jmenoval pokus.html)

A my se dnes naučíme dva nové příkazy. Vždy příkaz zkopírujte/přepište do poznámkového bloku (tam, kde máte zdrojový kód) a abyste viděli změnu na webové stránce, nezapomeňte si ji vždy aktualizovat.

Dnes si vyzkoušíme:

- Vložit odkazy na oblíbené webové stránky
- Vložit tabulku

Kdo ještě v minulé hodině nevyzkoušel barvu pozadí, zkuste si dnes:

Barva pozadí webové stránky:

Body bgcolor - barva pozadí

<BODY bgcolor="green"> ... zadejte si libovolnou barvu, název musí být v angličtině – red, yellow, orange, lila,

```
<HTML>
<HEAD>
<TITLE> Moje druhá stránka</TITLE>
</HEAD>

<BODY bgcolor=="green">

</BODY>
</HTML>
```

1. nový příkaz:

Vložení hypertextového odkazu

<http://www.zsdobra.cz>

`ZŠ Dobrá`

Text odkazu

Př.

Odkaz na jednu píseň:

`Zajímavá píseň pro děti`

Odkaz na rozcestník seznamu:

`Seznam.cz`

2. nový příkaz:

Vytvoření tabulky

Tabulka se vytváří pomocí elementu **table**. Pro řádek tabulky slouží tag **tr** (table row), pro buňky tabulky tagy **th** (table head; pro buňky v záhlaví tabulky) a **td** (table data). Buňky se vkládají uvnitř řádku tabulky, kolik buněk, tolik bude mít tabulka sloupců. Buňky záhlaví jsou standardně formátovány tučným písmem, zarovnány na střed.

V tabulce se používá atribut *summary*, který shrnuje obsah tabulky. Slouží pro lepší přístupnost webu.

```
<table summary="zkušební tabulka">
  <tr>
    <th>1</th>
    <th>2</th>
  </tr>
  <tr>
    <td>aaa</td>
    <td>bbb</td>
  </tr>
  <tr>
    <td>ccc</td>
    <td>ddd</td>
  </tr>
</table>
```

```
1 2
aaa bbb
ccc ddd
```

Nadpis tabulky

Pro nadpis tabulky se používá element **caption**. Ten by měl být uveden uvnitř tagu *table* ještě před prvním řádkem.

```
<table>
  <caption>Nadpis tabulky</caption>
  <tr>
    <th>1</th>
    <th>2</th>
  </tr>
```

```
<tr>
  <td>aaa</td>
  <td>bbb</td>
</tr>
<tr>
  <td>ccc</td>
  <td>ddd</td>
</tr>
</table>
```

Nadpis
tabulky

1	2
aaa	bbb
ccc	ddd

Úkol pro Vás:

1. Vytvořte mi seznam 4 hypertextových odkazů – Vaše oblíbené webové stránky.

Pod seznam odkazů vložte příkaz čáry a pod čáru vložte další úkol.

2. Vytvořte následující tabulku:

Oblíbený koníček

Jméno	Sport
Petr	fotbal
Jana	volejbal
Milan	hokej

Zpracovaný úkol mi opět zašlete na e-mail. Je to Váš poslední odevzdaný úkol 😊

Všem děkuji za spolupráci a snad se poslední den školy uvidíme.

Mějte se krásně. MK