

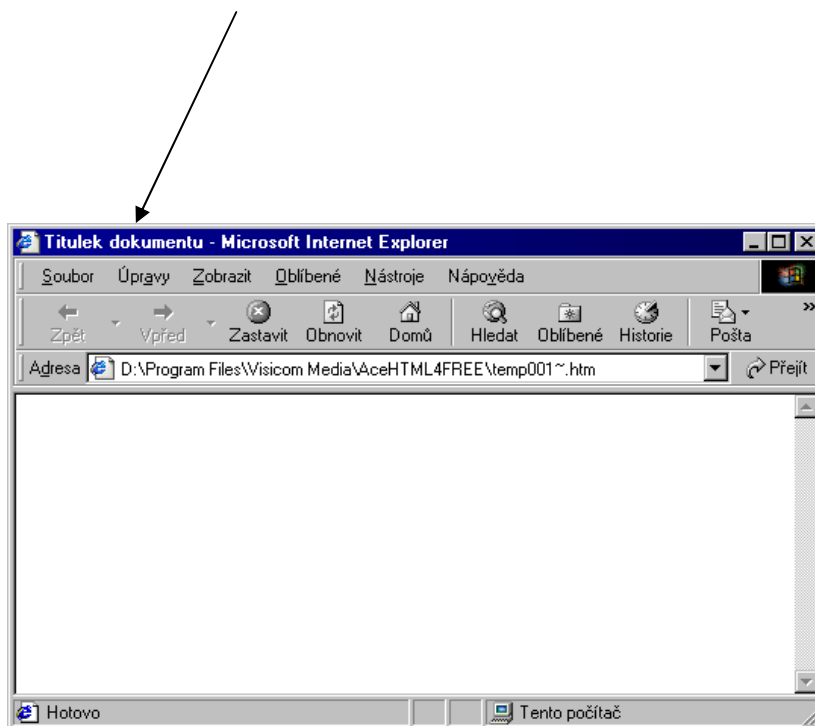
Tvorba webové stránky – 2. část

Co už víme:

Hlavní struktura HTML

`<HTML>` `</HTML>` vymezuje rozsah html dokumentu
`<HEAD>` `</HEAD>` hlavička
`<TITLE>` `</TITLE>`.... titulek
`<BODY>` `</BODY>` tělo dokumentu + pozadí

`<TITLE>Titulek dokumentu</TITLE>`



<code><HTML></code>	povinná položka
<code><HEAD></code>	označení hlavičky
<code><TITLE>Moje první stránka</TITLE></code>	titulek
<code></HEAD></code>	označení konce hlavičky
<code><BODY></code>	začátek těla - vše co chci mít na webu
Ahoj všichni.	
<code></BODY></code>	ukončení těla webové stránky
<code></HTML></code>	povinná položka

Úkol pro Vás:

1. Otevřete si program WordPad nebo Poznámkový blok z minulé hodiny a otevřete si také soubor s příponou .html. (Soubor se jmenoval pokus.html)

A my se dnes naučíme pár nových příkazů. Vždy příkaz zkopírujte/přepište do poznámkového bloku (tam, kde máte zdrojový kód) a abyste viděli změnu na webové stránce, nezapomeňte si ji vždy aktualizovat.

Dnes si vyzkoušíme:

- Oddělit řádky od sebe – příkaz `
`
- Vložit dělicí čáru - příkaz `<hr>`
- Vložit barvu pozadí, tzv. barvu webové stránky – příkaz `<body bgcolor="red">`
- Změnit řez písma – tučný, inverzní, ... `` ``

Najdete tam tento zdrojový kód:

```
<HTML>
<HEAD>
<TITLE> Moje první stránka</TITLE>
</HEAD>

<BODY>
Ahoj všichni.

</BODY>
</HTML>
```

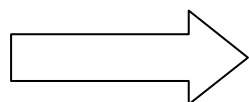
Nezapomeň na pravidlo: Veškeré změny na webové stránce se objeví až tehdy, když si uložíš zdrojový kód v poznámkovém bloku a pak až aktualizuješ webovou stránku. Pokud si z minulé hodiny soubor smazal, musíš si znovu vytvořit!

Nejdříve Vám napíši kód a pak vždy ten kód barevně vyznačím do zdroje – ať víte, kde se píše ☺

**
 ... vloží jeden řádek**

Pokud napíšeš:

ZŠ Dobrá
Dobrá 860



ZŠ Dobrá Dobrá 860

Abys měl adresu na novém řádku, musíš použít příkaz **
** ... je to nepárová značka, použiješ pouze jednou.

Ukázka:

```
<HTML>
<HEAD>
<TITLE> Moje druhá stránka</TITLE>
</HEAD>

<BODY>
Moje adresa:
<br>
Jan Nový <br>
Dobrá 860 <br>
739 51<br>

</BODY>
</HTML>
```

KE ZVÝRAZNĚNÍ TEXTU se používají následující příkazy:

Pozor, příkazy jsou párové.

** silné zvýraznění **

** tučné **

<I> kurzíva </i>

<U> podtržené </U>

<BIG> velké

<SMALL> malé

<SUB> dolní index

<SUP> horní index

Příklad na využití tučného nadpisu Moje adresa:

```
<HTML>
<HEAD>
<TITLE> Moje druhá stránka</TITLE>
</HEAD>

<BODY>
<B> Moje adresa: </B>
<br>
Jan Nový <br>
Dobrá 860 <br>
739 51<br>

</BODY>
</HTML>
```

Když chci text oddělit čarou – používá se příkaz **<hr> ... čára (příkaz je nepárový).**

```
<HTML>
<HEAD>
<TITLE> Moje druhá stránka</TITLE>
</HEAD>

<BODY>
<B> Moje adresa: </B>
<hr>

<br>
Jan Nový <br>
Dobrá 860 <br>
739 51<br>
</BODY>
</HTML>
```

Barva pozadí webové stránky:

Body bgcolor - barva pozadí

<BODY bgcolor="green"> ... zadejte si libovolnou barvu, název musí být v angličtině – red, yellow, orange, lila,

```
<HTML>
<HEAD>
<TITLE> Moje druhá stránka</TITLE>
</HEAD>

<BODY bgcolor=="green">
<B> Moje adresa: </B>
<hr>

<br>
Jan Nový <br>
Dobrá 860 <br>
739 51<br>
</BODY>
</HTML>
```

