

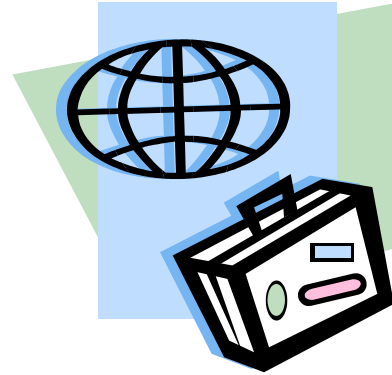
Cestujeme po Evropě

Pomůcky:

sešit, příruční mapa Evropy, psací
potřeby

Proč cestujeme...?

Poznáváme jiné země a
způsoby života obyvatel těchto
zemí ...



Které části Evropy jsou turisty
nejčastěji navštěvovány?

Přímořská letoviště



Státy na pobřeží Jaderského moře.

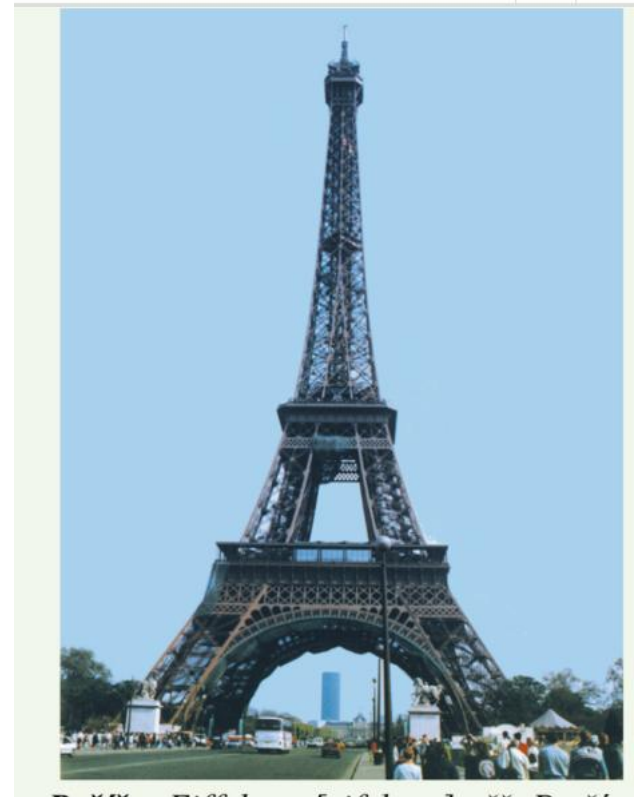
Kulturní památky Evropy



Tower Bridge, most Londýn



Epidauros – amfiteátr, Řecko



Eiffelova věž, Paříž

Hory a oblasti s neporušenou přírodou



gejzír, Island



fjord, Norsko



Matterhorn, Švýcarské Alpy



Karpaty - Vysoké Tatry,
Slovensko

Napiš si do sešitu.

1. Které evropské státy jsi navštívil?

2. Co se ti v dané zemi líbilo?

3. Co je pro danou zemi typické?

**V příruční mapě si najdi země,
které jsi navštívil/a.**

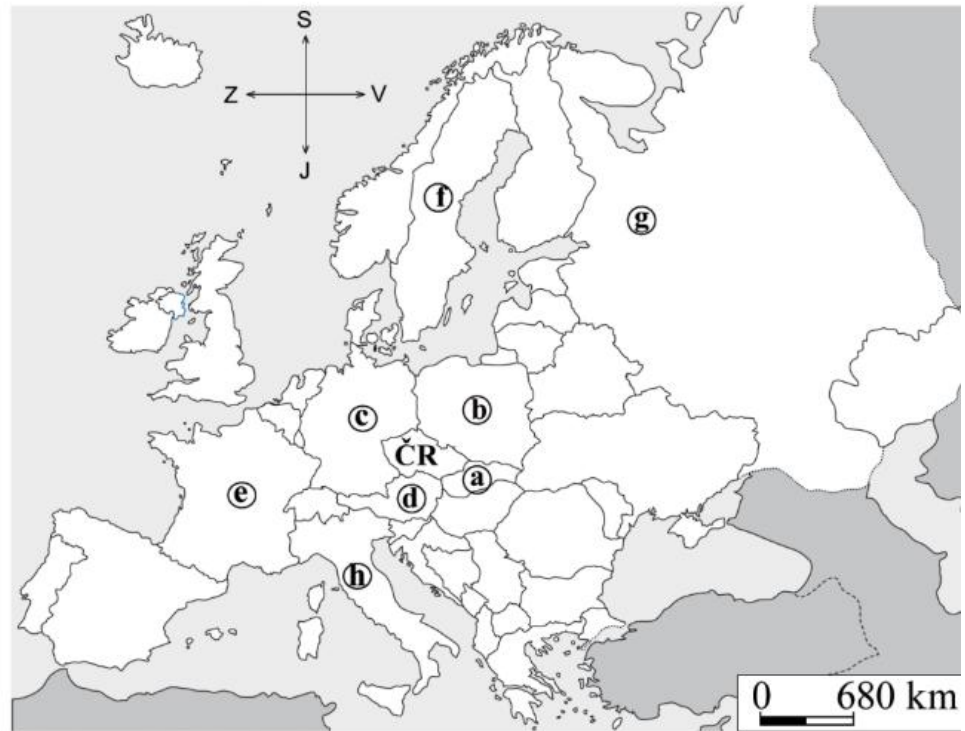
a) Doplň nebo vyber jednu z možností.

Pracuj s přílohou mapou z učebnice.

b) Označ (vybarvi): státy střední Evropy **zeleně**, severní **hnědě**, jižní **žlutě**, západní **oranžově**, východní **červeně**.

Česká republika leží v (severní –
jižní – západní – východní – střední)
Evropě.

- a _____
- b _____
- c _____
- d _____
- e _____
- f _____
- g _____
- h _____



Řešení

Česká republika leží v (*severní – jižní – západní – východní – střední*) Evropě.

Státy:

- a Slovensko
- b Polsko
- c Německo
- d Rakousko
- e Francie
- f Švédsko
- g Rusko
- h Itálie

