

TEXTOVÝ EDITOR

Vložení obrázku

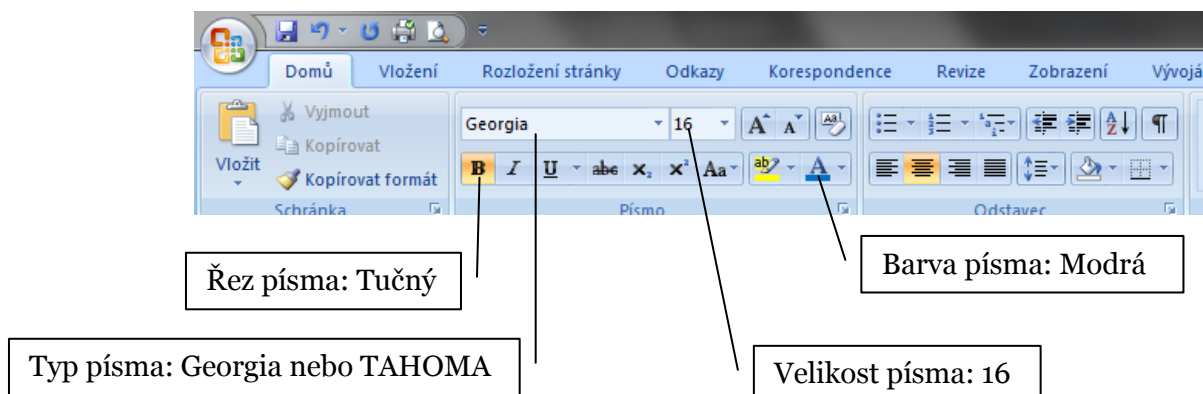
Dobré ráno děti,

dnešním úkolem bude jen vložení obrázku a klipartu do textového editoru.

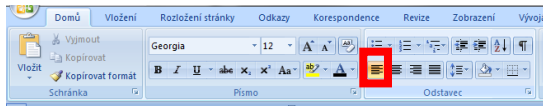
1. možnost: Vložení obrázku z internetu

- spustíte si program MS Word - Nový dokument
- do 1. řádku napíšete text (nadpis) - Obrázek v textovém editoru
- nadpis Obrázek v textovém editoru označíte a upravíte velikost textu a barvu, dle zadání:

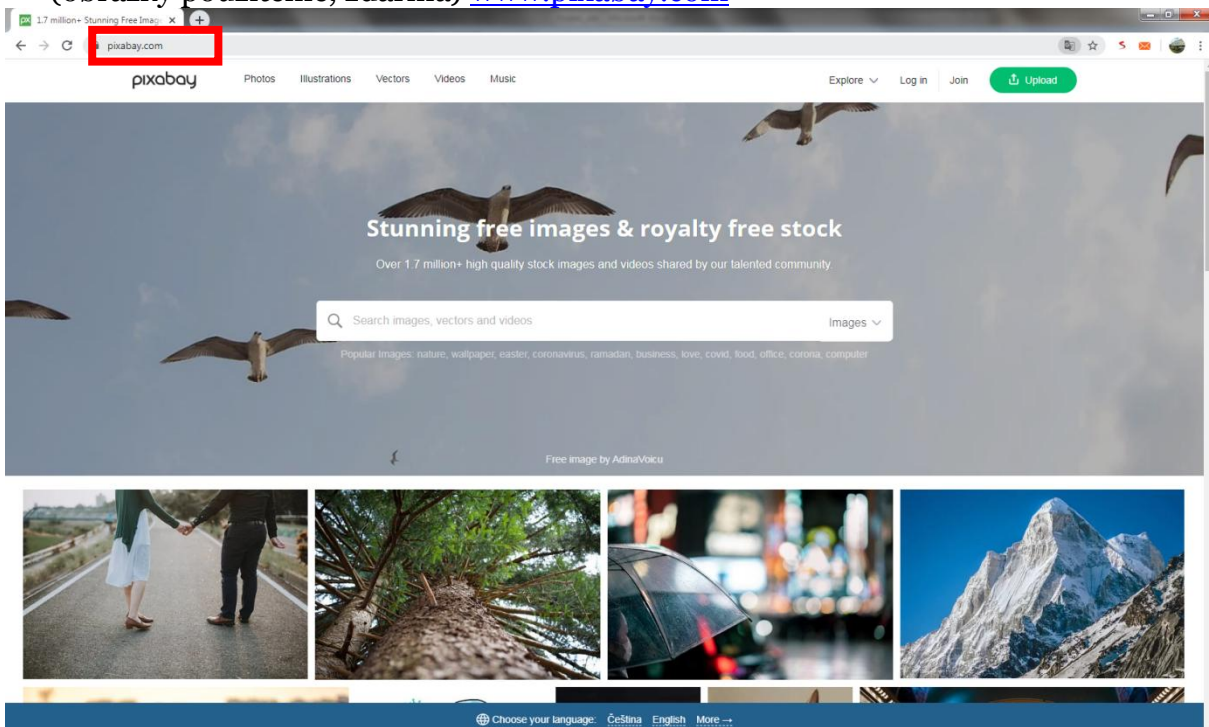
Obrázek v textovém editoru



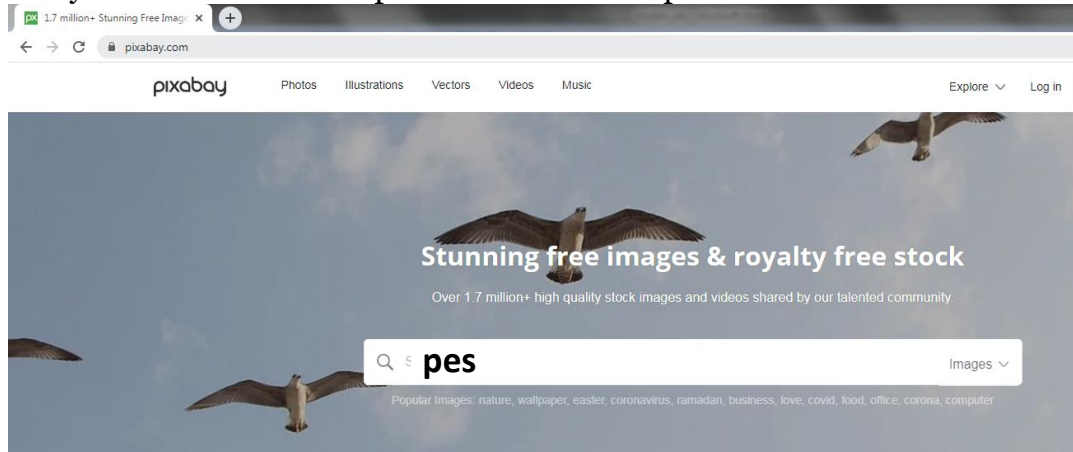
- 2x zmáčknete klávesu ENTER a napíšete si text: zdroj: pixabay.com, kliknete na ikonu zarovnání vlevo



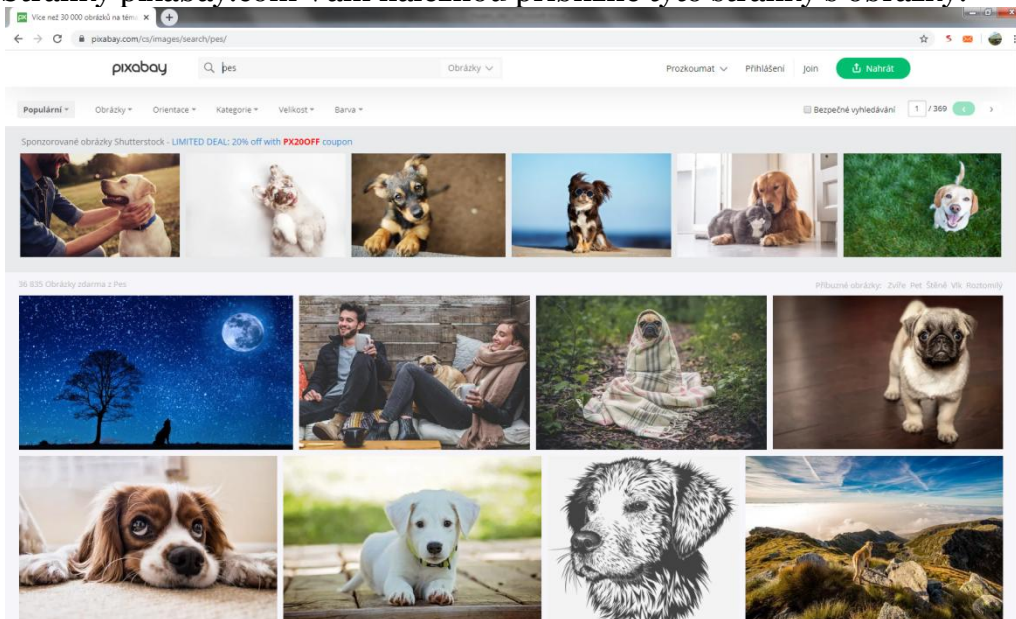
- Otevřete si internetový prohlížeč a do adresního řádku napište adresu tzv. databáze obrázku (obrázky použitelné, zdarma) www.pixabay.com



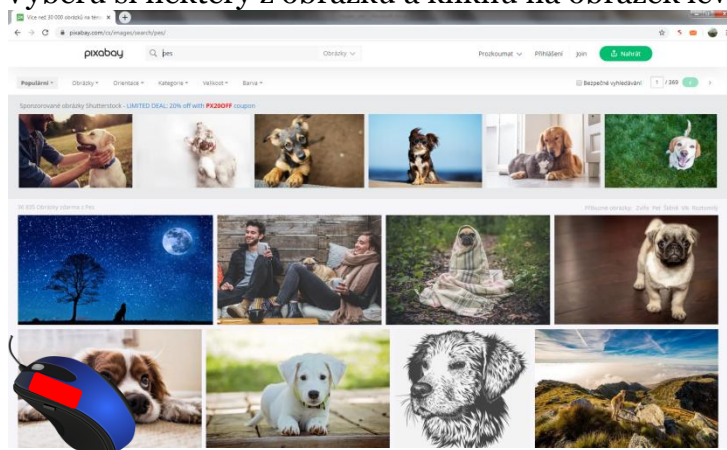
f) Do vyhledávacího okna napíšete klíčové slovo: pes a zmáčknete klávesu ENTER



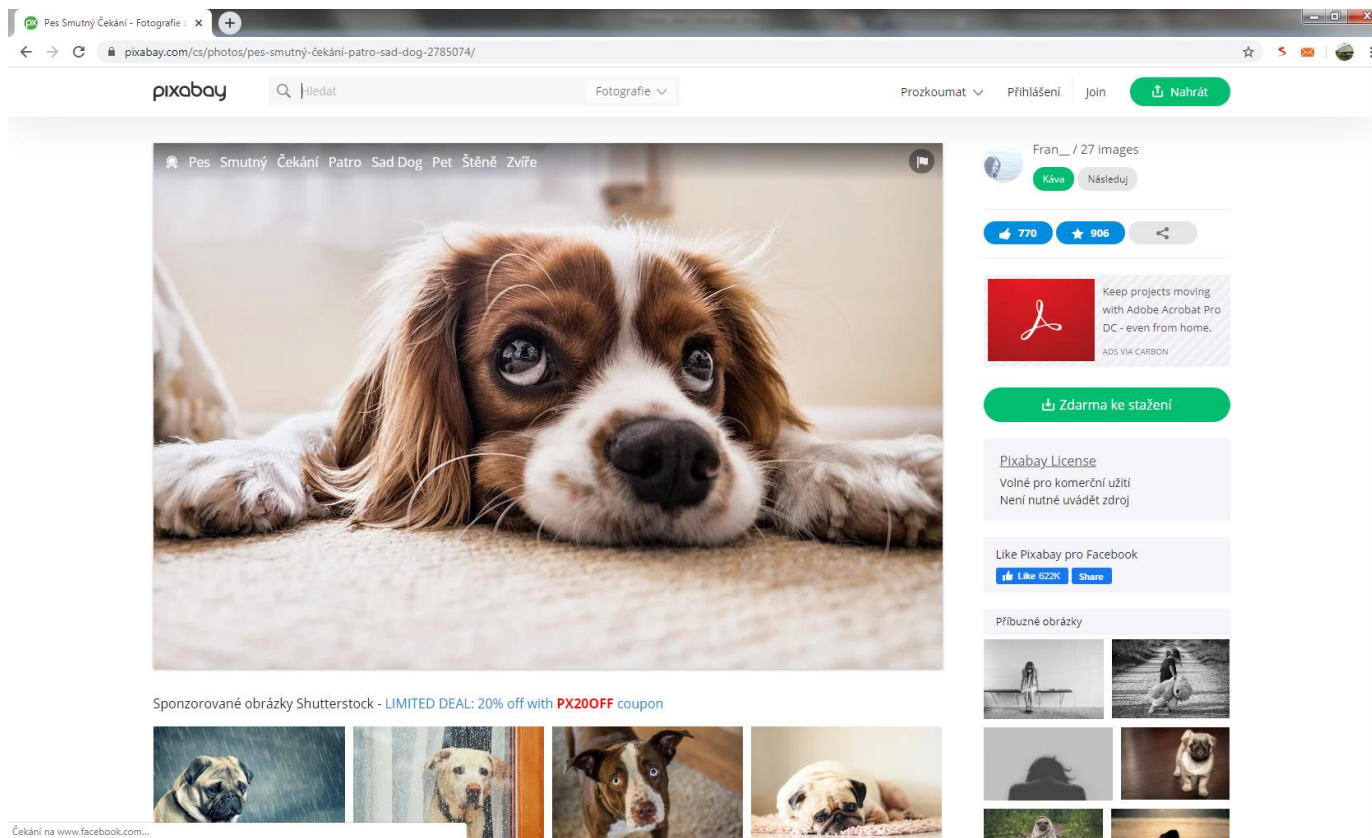
Stránky pixabay.com Vám naleznu přibližně tyto stránky s obrázky:



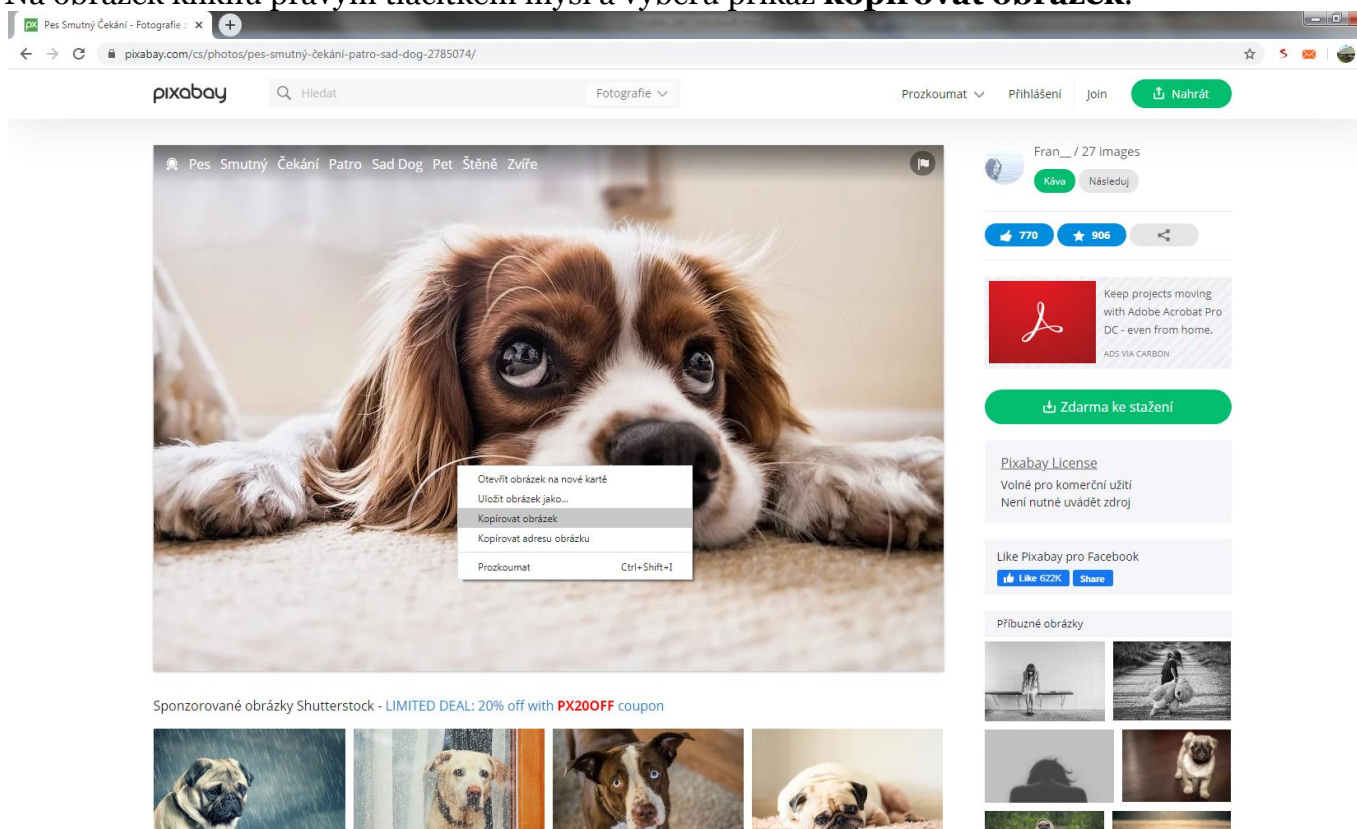
Vyberu si některý z obrázků a kliknu na obrázek levým tlačítkem myši.



Obrázek se mi otevře do nového okna:



Na obrázek kliknu pravým tlačítkem myši a vyberu příkaz **kopírovat obrázek**.



Obrázek se nám uložil do paměti počítače a teď ho musíme vložit do textového editoru Word.

- g) Na hlavním panelu kliknete na zminimalizované okno programu Word – Word se mi objeví na obrazovce monitoru.

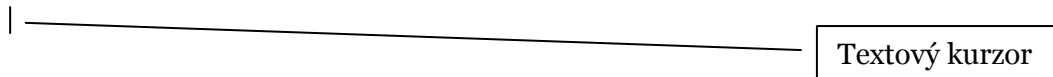
Uvidím tam svůj název: **Obrázek v textovém editoru**

a ještě pak svůj text: zdroj: pixabay.com

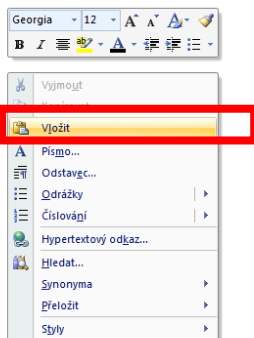
Opět za slovem .com stisknu 2x klávesu Enter a na novém řádku Vám bude blikat textový kurzor, viz ukázka

Obrázek v textovém editoru

zdroj: pixabay.com

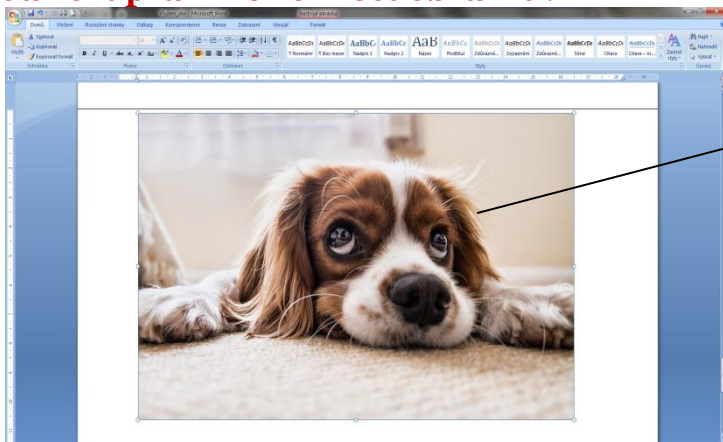


- h) Klikneme pravým tlačítkem myši a vybereme příkaz Vložit



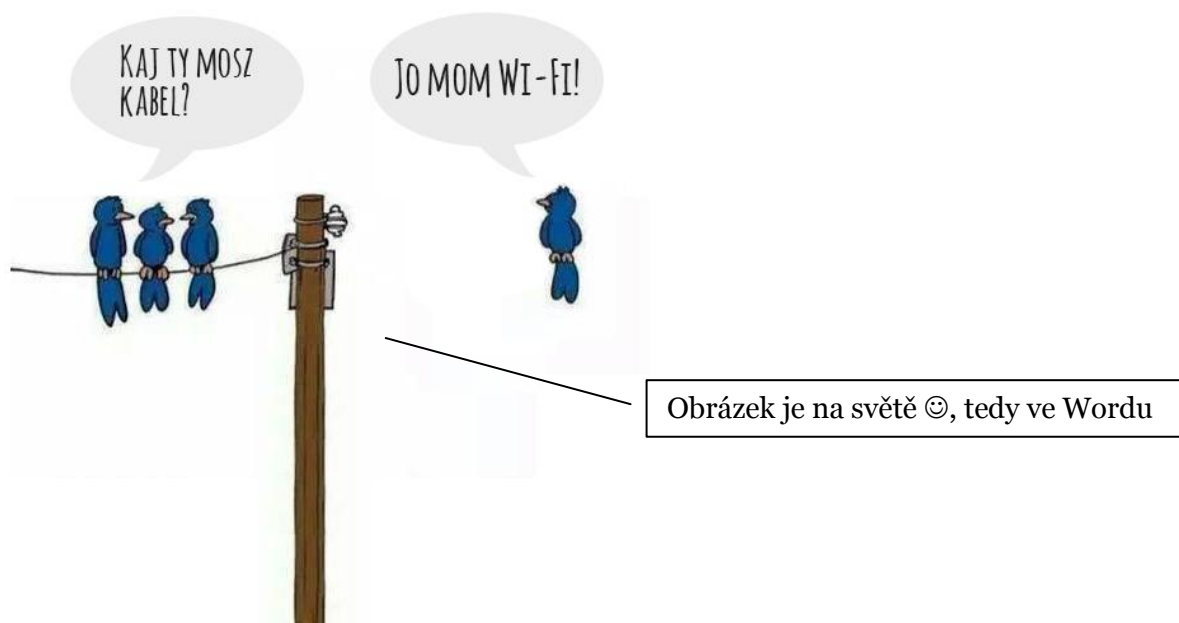
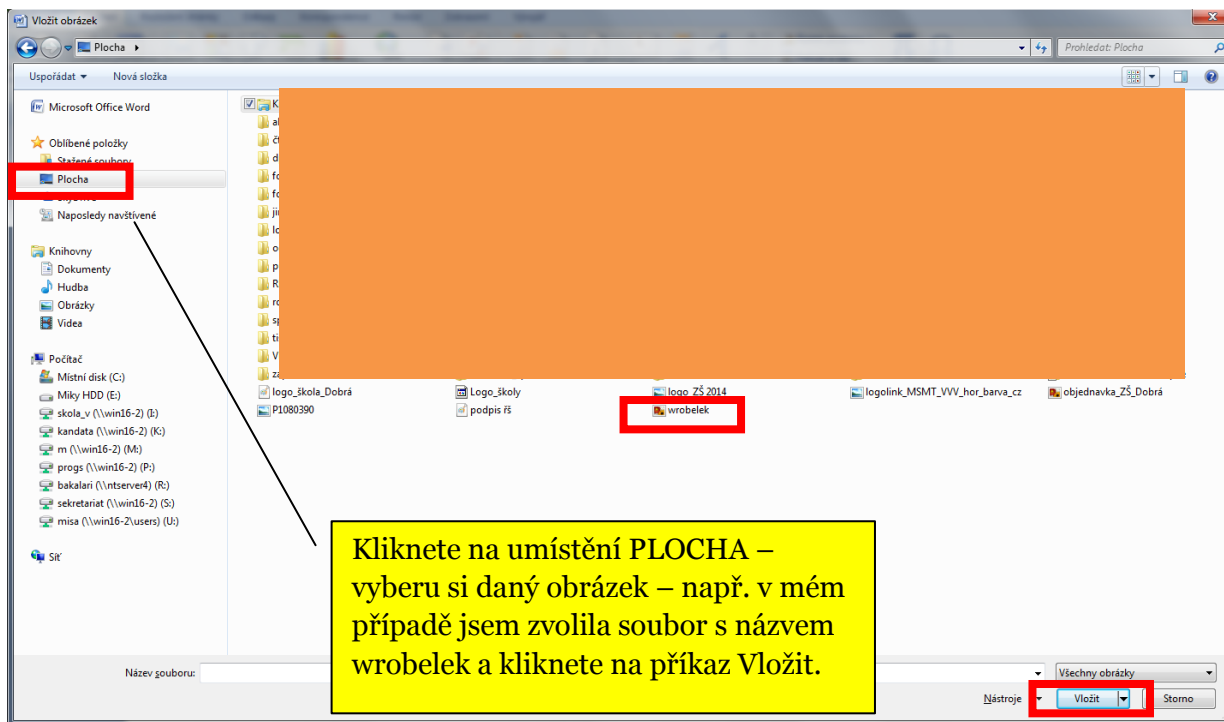
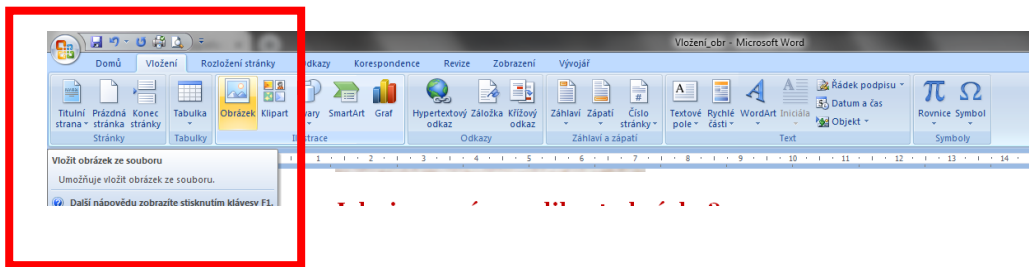
Obrázek je na světě ☺, tedy ve Wordu

Jak si upravíme velikost obrázku?

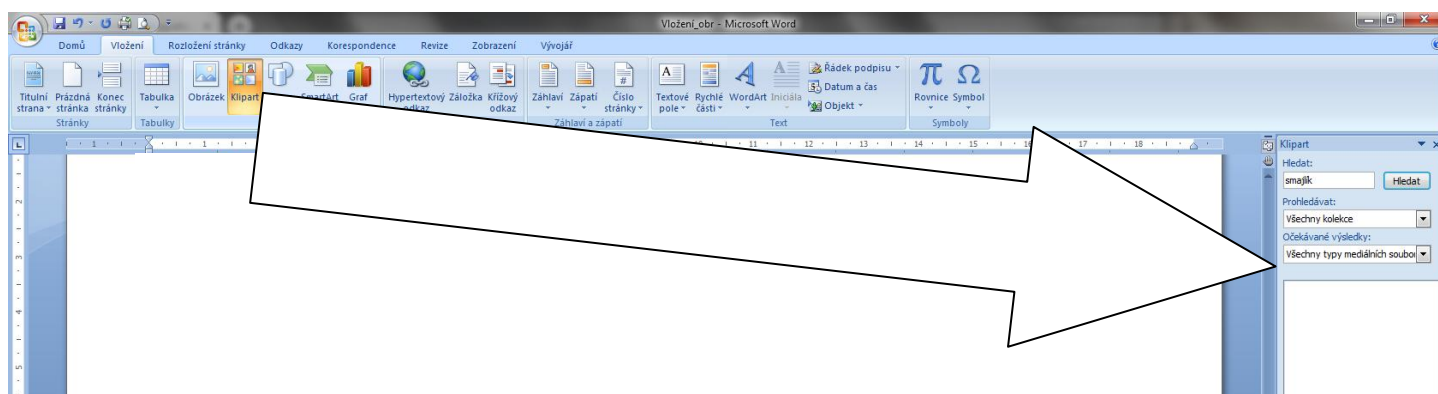
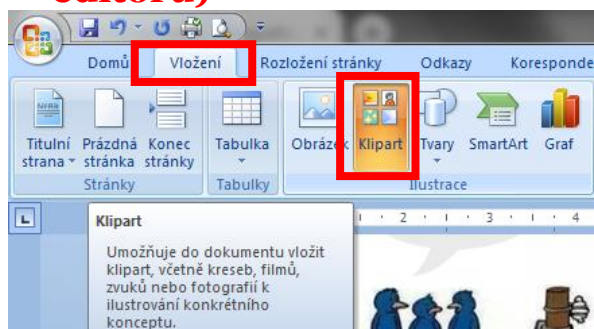


Když kliknete na daný obrázek, objeví se Vám kolečka/čtverečky (roh obrázku). Myšičkou najedete na kolečko/čtvereček na rohu obrázku, držíte stisknuté tlačítko myši a jedete myšičkou směrem nahoru nebo dolů – obrázek se vám zvětšuje nebo zmenšuje.

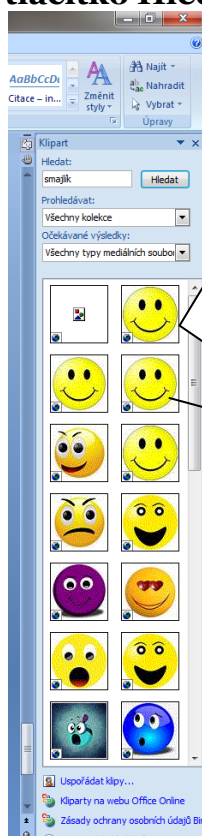
2. možnost: Vložení obrázku z počítače (obrázek mám uložený v počítači na Ploše – tzv. PLOCHA)



3. Vložení klipartu (klipart je obrázek, který je uložen v rámci textového editoru)



Hledáme smajlík 😊 - do obdélníčku pod slovo Hledat: napíšete slovo Smolík a stisknete tlačítko Hledat



Vyberete si smajlíka a 1x na něj kliknete levým tlačítkem myši. Můžete si zase upravit velikost.



At' se Vám práce daří a přeji pěkný den. MK