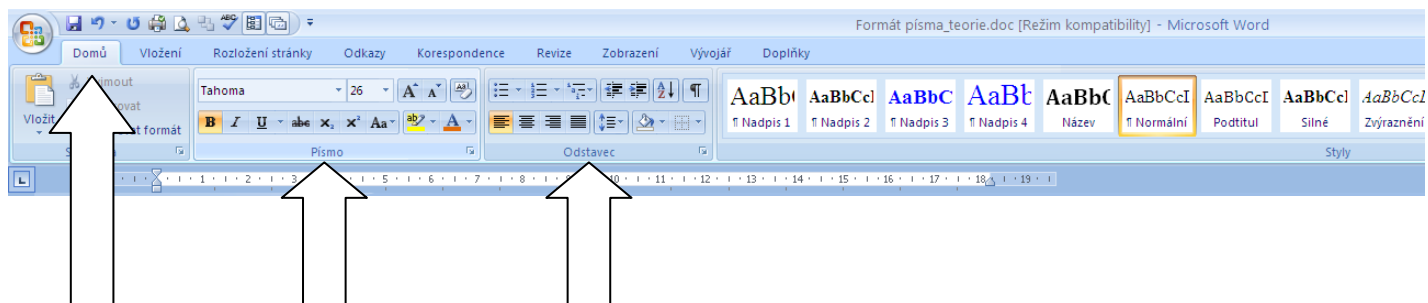


## Ahojky děti,

Vypadá toho hodně, ale není ☺, všechno už znáte, ale musíme si to projít. Dneska se podíváme na vlastnosti písma - tzv. formát, na zarovnání textu.

Zkuste si projít pracovní materiál a pak si něco vyzkoušíte.

Dnes je tedy pro nás důležitá karta **Domů** a panel **Písmo** a **Odstavec**.

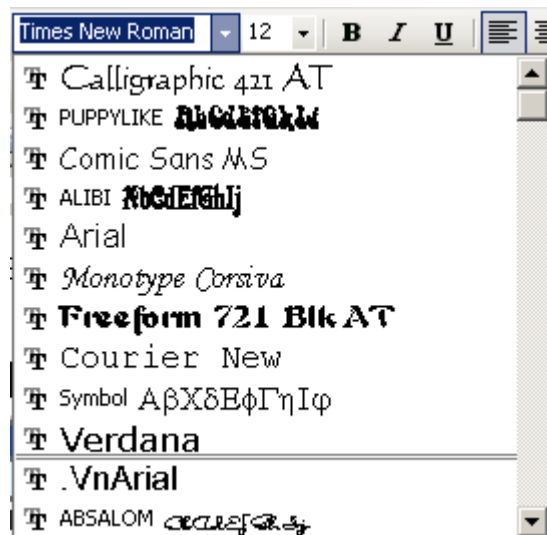


## Formát písma

### Typ písma:

Times New Roman  
Arial  
Courier New

} Typ písma určuje **vzhled písma**



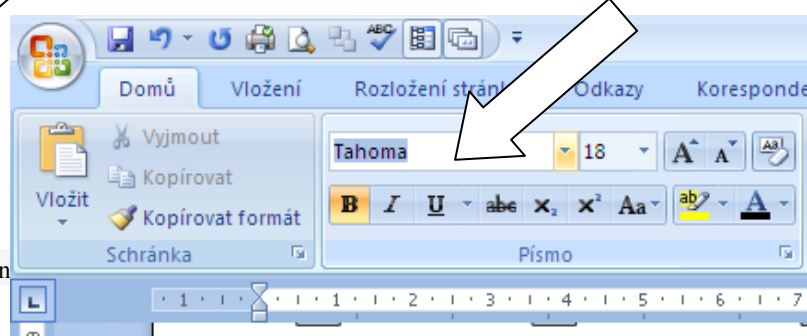
**Pepík Malý**

**Pepík Malý**

## Jak si můžu změnit typ písma?

Napíši si text, text označím myšičkou a pak kliknu jen na výběr typu písma.

Např. **myš polní**





Velikost písma:

a a a a a

Velikost písma 1.

Velikost písma 2.

Velikost písma 3.

Velikost písma 4.

Velikost písma 5.

Velikost písma 6.

Velikost písma 7.

Velikost písma 8.

Velikost písma 9.

| Velikost písma | Ukázka editovaného textu ve skutečné velikosti písma |
|----------------|--|
| 6 bodů         | Velikost písma 6 bodů                                |
| 8 bodů         | Velikost písma 8 bodů                                |
| 10 bodů        | Velikost písma 10 bodů                               |
| 12 bodů        | Velikost písma 12 bodů                               |
| 16 bodů        | Velikost písma 16 bodů                               |
| 20 bodů        | Velikost písma 20 bodů                               |
| 30 bodů        | Velikost písma 30 bodů                               |
| 50 bodů        | Velikost písma 50 bodů                               |
| 72 bodů        | Velikost písma 72 bodů                               |
| 90 bodů        | Velikost písma 90 bodů                               |

**Velikost písma: sudé čísla jsou vypsané, jak se vypíší liché čísla?**

Když chci zvolit velikost písma, která tam není napsaná – kliknu na nějaké číslo, ono zmodrá, na číselné klávesnici napíši jiné číslo a stisknu klávesu Enter. ☺

Jak se dá zjistit velikost písma už napsaného textu?

☛ Stačí kliknout kurzorem na dané slovo a v panelu nástrojů se vypíše velikost textu, viz ukázka:



Velikost písma 8.  
Velikost písma 9.

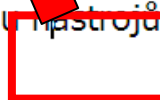
| Velikost písma | Ukázka editovaného textu ve skutečné velikosti písma |
|----------------|--|
| 6 bodů         | Velikost písma 6 bodů                                |
| 8 bodů         | Velikost písma 8 bodů                                |
| 10 bodů        | Velikost písma 10 bodů                               |
| 12 bodů        | Velikost písma 12 bodů                               |
| 16 bodů        | Velikost písma 16 bodů                               |
| 20 bodů        | Velikost písma 20 bodů                               |
| 30 bodů        | Velikost písma 30 bodů                               |
| 50 bodů        | Velikost písma 50 bodů                               |
| 72 bodů        | Velikost písma 72 bodů                               |
| 90 bodů        | Velikost písma 90 bodů                               |

**Velikost písma: sudé čísla jsou vypsané, jak se vypíší liché čísla?**

Když chci zvolit velikost písma, která tam není napsaná – kliknu na nějaké číslo, ono zmodrá, na číselné klávesnici napíši jiné číslo a stisknu klávesu Enter. 😊

Jak se dá zjistit velikost písma už napsaného textu?

Stačí kliknout kurzorem na dané slovo a v panelu nástrojů se vypíše velikost textu, viz ukázka:



Barva písma: 

**Čert, hastrman, voda, hlína, sluníčko, pomeranč, ...**

### Procvičování: Praktický úkol pro Vás děti

#### 1. příklad na procvičení:

- napište slovo Text
  - stiskněte 5 mezerník a napište slovo Text
  - stiskněte jeden krát klávesu Tab a napište Text
- Je zde nějaký rozdíl? Jestli ano, tak jaký?

#### 2. příklad na procvičení:

- napište slovo: Včelíčka, VČELIČKA

#### 3. příklad na procvičení:



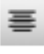

- napište Práce s počítačem, za slovem Práce stiskněte klávesu Enter, co se stane a jak se vše vrátíte do původního stavu?

#### 4. příklad na procvičení:

- stiskněte 5x klávesu enter a napište větu Dnes je krásně.
- Enter – nový řádek
- 5 řádků je zbytečně moc vynechaných, jak vymažete předchozí 2 prázdné řádky
- Pozor: pokud nemáte nové řádky (odentrovány) nemůžete se pohybovat v textu pomocí kurzorových šipek

Zarování textu: 

## Jednotlivé způsoby zarovnání textu

|   |  |
|---|--|
|  | Toto je ukázka odstavce, který je zarovnán vlevo. Toto je ukázka odstavce, který je zarovnán vlevo. Toto je ukázka odstavce, který je zarovnán vlevo. Toto je ukázka odstavce, který je zarovnán vlevo. Toto je ukázka odstavce, který je zarovnán vlevo.                |
|  | Toto je ukázka odstavce, který je zarovnán vpravo. Toto je ukázka odstavce, který je zarovnán vpravo. Toto je ukázka odstavce, který je zarovnán vpravo. Toto je ukázka odstavce, který je zarovnán vpravo. Toto je ukázka odstavce, který je zarovnán vpravo.           |
|  | Toto je ukázka odstavce, který je zarovnán na střed. Toto je ukázka odstavce, který je zarovnán na střed. Toto je ukázka odstavce, který je zarovnán na střed. Toto je ukázka odstavce, který je zarovnán na střed. Toto je ukázka odstavce, který je zarovnán na střed. |
|  | Toto je ukázka odstavce, který je zarovnán do bloku. Toto je ukázka odstavce, který je zarovnán do bloku. Toto je ukázka odstavce, který je zarovnán do bloku. Toto je ukázka odstavce, který je zarovnán do bloku. Toto je ukázka odstavce, který je zarovnán do bloku. |

## Pracovní úkol pro Vás děti:

Abyste mohli úkol udělat a poslat mi, otevřete si dokument, který máte přiložen na stránkách třídy s názvem úkol\_7\_5.doc. Daný soubor mi pak pošlete na e-mail [mkubonova@zsdobra.cz](mailto:mkubonova@zsdobra.cz).

Pozor, nezapomeňte si průběžně ukládat změny!!!



**1. Úkol: Zjistí, jakou velikostí jsou napsána slova v tabulce. Zjištěný údaj zapiš do druhého řádku pod dané slovo.**

Označ slovo a přečti v panelu nástrojů velikost. Velikost zapiš do níže uvedené tabulky

|          |          |          |          |          |
|----------|----------|----------|----------|----------|
| velikost | velikost | velikost | velikost | velikost |
|          |          |          |          |          |

**2. Změň velikost písma na dané větě – velikost bude 14:**

Označ text, vyber si velikost v panelu nástrojů – Formát – Písmo – Velikost – klepni na šipku směřující dolů. Na vybranou velikost klepni (klikni). Experimentuj.

**3. Napiš své jméno a příjmení. Pak text označ a vyber si typ písma, který se Ti líbí a je hlavně čitelný ☺**